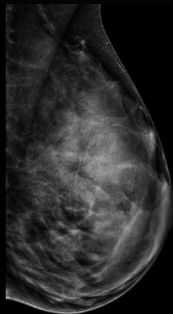
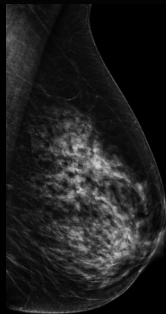
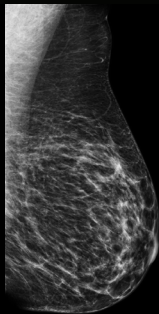
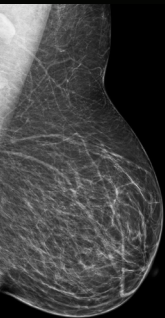


Clasificaciones de Tejido Mamario Denso



A

Casi
completmente
grasa

B

Densidades
fibroglandulares
dispersas

C

Heterogeneamente
densa

D

Extremadamente
densa

Datos sobre senos densos

1. El tejido mamario denso causa un efecto de enmascaramiento, lo que hace difícil para los radiólogos leer efectivamente su mamografía (es como tratar de encontrar una nube en un cielo nublado).
2. Aproximadamente un 40% de las mujeres tienen tejido mamario denso.¹
3. Las mujeres con tejido mamario denso tienen un riesgo de 4 a 6 veces mayor de desarrollar cáncer de mama que las mujeres que no tienen tejido mamario denso.²
4. Necesitas seguir haciéndote tu mamografía. Es la única forma de determinar si tienes tejido mamario denso.
5. Un rastreo suplementario con el ultrasonido automatizado de mama (Invenia™ ABUS) ha demostrado mejorar la detección de cáncer sobre la mamografía sola en mujeres de mama densa.³



1. Pisano et al. NEJM 2005; 353:1773.

2. Boyd NF et al. NEJM 2007; 356: 227-36.

3. FDA PMA P110006.